

Legenda:

Kontaktné miesto, pokladňa

Vodiaca línia

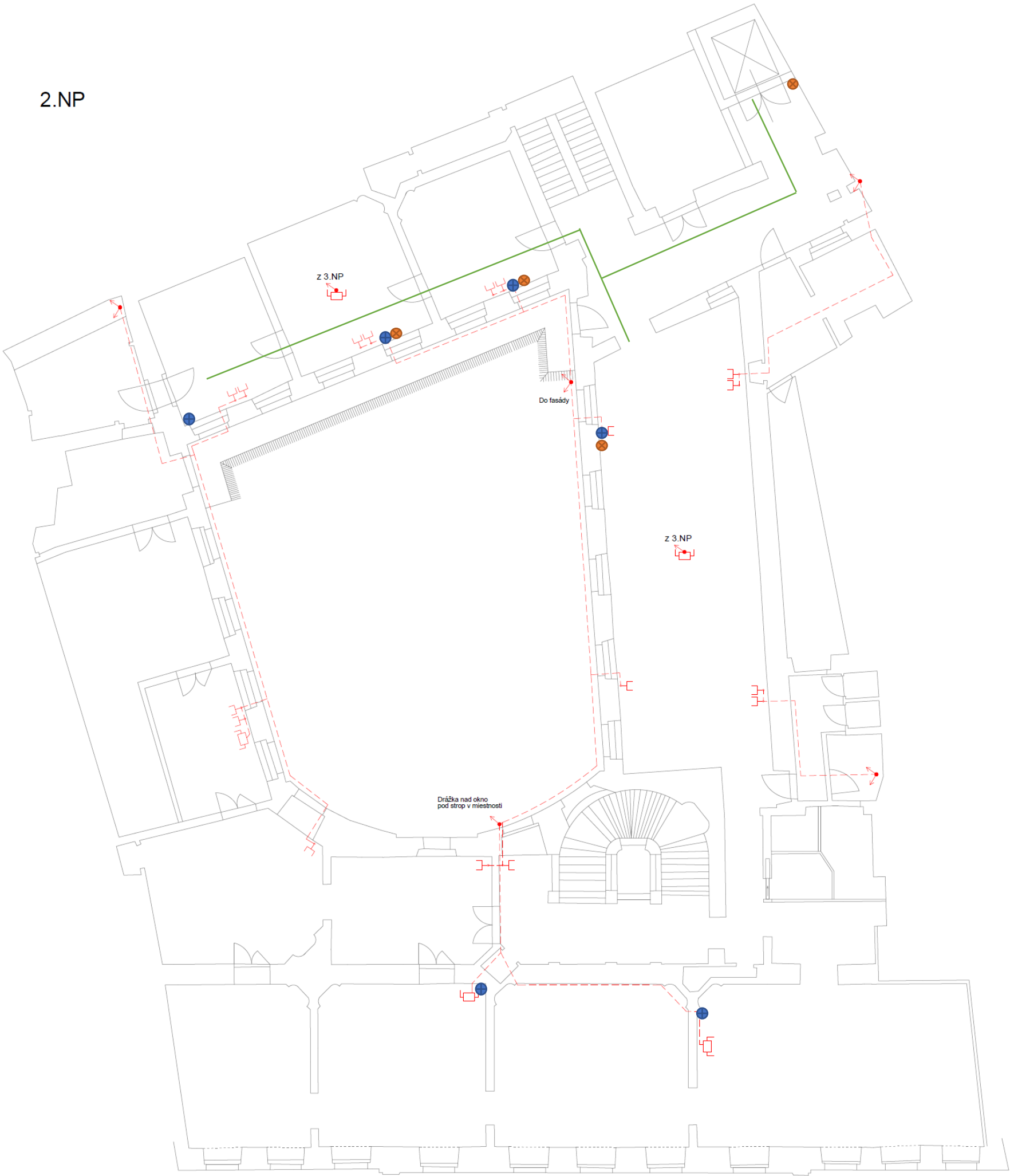
Zvukový maják

Reliéfna mapa

Indukčná slučka



2.NP



| Technická špecifikácia | Špecifikácia  | Forma dodania  |
|------------------------|---|--|
| Umelá vodiaca línia    | Lepený reliéf vizuálne špecifikovaný ilustračnou vzorkou  | Plastový materiál, lepený na podklad podľa výkresovej dokumentácie   |
| Zvukový maják          | Zvukový orientačný maják na pomoc navádzania nevidiaceho k danému orientačnému bodu s akustickou informáciou o význame tohto bodu. Súčasťou dodania vytvorenie hlasových sekvencií v rozsahu do 60 sec./ maják a dodanie panelových vysieláčov. | Umiestnenie zvukových majákov podľa dokumentácie vrátane obsahu a dodaných vysieláčov.   |
| Reliéfna mapa          | (rozmer mapy 800x1300, hĺbka reliéfu 5 -8 mm, farebná škála max 3 kontrastné farby. Konštrukcia mapy samonosná.   | Kovový samonosný stojan doplnený reliéfny plán obsahujúci reliéf priečelia Mirbachovho palaca a tri podlažia kde sú znázornené pôdorysy stavby vrátane |

|  |   |   |
|--|---|---|
|  | Mapa doplnená o audiokomentár v rozsahu 3 min.  | komunikačných trás a infomačných prvkov   |
| Načúvací systém s indukčnou slučkou pre nedoslýchavé osoby | Indukčná slučka pre príjem signálu zvuku, ktorý poskytuje prístup k zariadeniam pre osoby so sluchovým postihnutím. Vrátane vytvorenia záznamu zvuku na prenesenie priamo do načúvacieho prístroja bez šumu na pozadí. Rozsah do 60 sec/slučka. Prítomnosť indukčnej slučky označený znakom v miestnosti. | Umiestnenie indukčných slučiek podľa dokumentácie vrátane obsahu a dodaných vysieláčov. |

Špecifikácia vodiacej línie, ilustračná vzorka



Zvukový orientačný maják ilustračná vzorka

